

Therm-App® MD

УСТРОЙСТВО ДЛЯ ПОЛУЧЕНИЯ ИЗОБРАЖЕНИЯ
ТЕРМОГРАФИЧЕСКИМ СПОСОБОМ



НОЧНАЯ ОПТИКА

www.tulon.ru

+7(495)2041609

Успей захватить
заранее



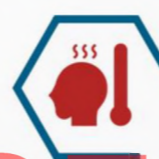
Therm-App® MD
more to see.

В 2003 году компания OPGAL стала первой на рынке компанией, применившей термографические камеры для измерения температуры тела авиапассажиров, проходящих через контрольно-пропускные пункты аэропортов, расположенных в пораженных вирусом SARS регионах.

Лица, у которых была обнаружена повышенная температура тела – что могло означать наличие лихорадки – могли таким образом быть тут же изолированы для дальнейшего обследования с целью установления причины этого.

Аналогичные карантинные меры могут способствовать минимизации распространения вспышки коронавируса.

ThermApp MD представляет собой жизненно важный инструмент, способствующий обнаружению температуры в районах высокого риска.



Уникальная калибровка для измерения разности температур на коже человека.



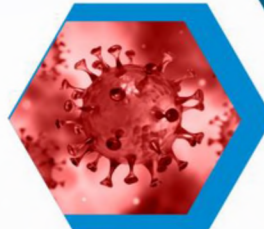
Поддерживаемые устройства: Андроид 8 и выше.



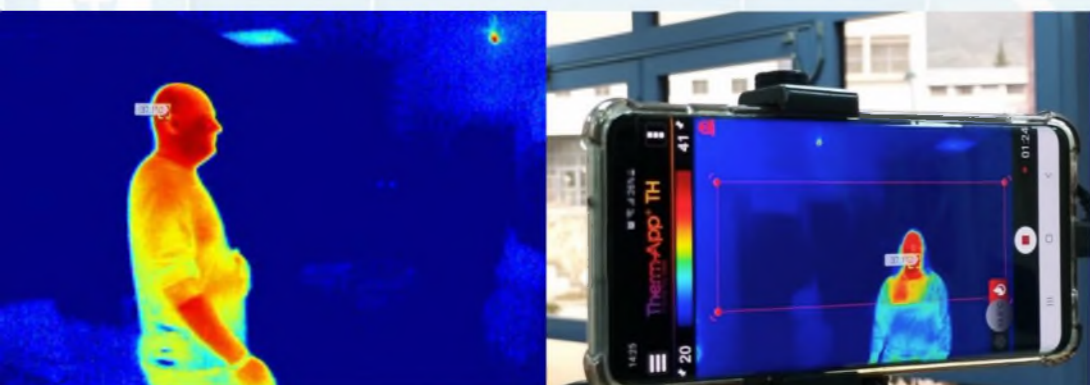
Включает **одноплатный мини компьютер** на базе Андроида.



Имеется с размерами объектива 6,8 мм и 19 мм.



www.tulon.ru
17(495)2041609



ОСНОВНЫЕ ОСОБЕННОСТИ

- ◆ Дистанционный датчик; отсутствие помех от потока людей.
- ◆ Работа в реальном времени; нет необходимости в индивидуальных измерениях.
- ◆ Несколько систем, работающих от единого центра управления.
- ◆ Регулируемый температурный порог, устанавливаемый оператором.
- ◆ Мигание подозрительного изображения.
- ◆ Звуковое тревожное предупреждение

| Смартфон | |
|---------------------------------------|--|
| Минимальные требования | Андроид 8 и выше, с поддержкой USB OTG |
| Сенсорный экран с высоким разрешением | Да * |
| Точность | |
| Средства измерения | Точечный Паллеты на основе верхнего /нижнего порога напряжения Ручная и автоматическая шкала |
| Настройки измерения | Коэффициент излучения, отображаемая температура |
| Комментарии | Текстовые & видео комментарии |
| Выходы | Видео & Аудио (H.264), Слепок состояния (IR, VIS, Metadata) |
| Мгновенный перепост | Дропбок, эл.почта, SMS |
| Перепост по Андроиду | Через медиа галерею |
| Палитра цветов | Радуга, Железо, Яркий, Серый, Красный, Холодный синий, PSY, Лава, Зеленый |
| Диапазон температурной шкалы | Автоматический, Ручной |
| Масштабирование | Непрерывное цифровое масштабирование посредством сенсорного экрана |
| Обновление функций | Да (через Google Play) |
| Техобслуживание | Утилита исправления дефектного пикселя |
| Меню быстрого доступа | В одно касание |
| Комплект включает | Тепловая камера Кабель OTG Одноплатный мини компьютер на базе Андроид Кабель питания 100-200VAC |

| Измерения | |
|----------------------------|---|
| Разрешение | 384 x 288 пикселей (>110,000 пикселей) |
| Точность | +/-1°C @ целевые температурные диапазоны в 25°- 45° C (@ температура окружающей среды в 25°C) |
| Чувствительность | NETD <0.07°C |
| Температурный диапазон | 0 – 50 °C |
| Калибровка NUC | Без затвора |
| Аппаратные средства камеры | |
| Формирователь изображения | 384 x 288 микроболометр LWIR 7.5 -14 мкм |
| Оптика | Объектив 6,8 мм (55° x 41°). Есть возможность получения дополнительных объективов. |
| Фокус | Вручную, от 0,2 м до бесконечности |
| Частота кадров | 8.7 Герц |
| Вес | 123 г / 4.33 унции |
| Размеры | 55 x 65 x 40 мм (2,16 x 2,55 x 1,57 дюйма) |
| Рабочая температура | -10°C to +50°C (14°F to +122°F) |
| Температура хранения | -20°C to +60°C (-4°F to +140°F) |
| Источник питания | No battery, 5V over USB OTG cable, power consumption < 0.5W |
| Сертификация | CE, FCC, RoHS |
| Инкапсуляция | IP54 |
| Доступная камера | Стандартная на 8 мегапикселей* |
| Штатив /ручка | Стандартный штатив-тренога с использованием 1/4"-20 |
| Крепление прибора | Пристегивной крепеж для смартфона (на расстоянии 5 -10 см) |

НОЧНАЯ ОПТИКА

www.tulon.ru

+7(495)2041609

