

# CAT® S60

С ИНТЕГРИРОВАННОЙ ТЕРМОГРАФИЧЕСКОЙ ТЕХНОЛОГИЕЙ

СТЕХНОЛОГИЕЙ FLIR

## ДИСПЛЕЙ

Очень яркий 4,7" TFT дисплей с разрешением HD (720x1280px), с автоматической поддержкой управления мокрыми пальцами и пальцами в перчатках\*

## СТЕКЛО

Стекло Corning® Gorilla® Glass 4-го поколения (толщина 1 мм)

## КАМЕРА

**Основная:** 13-мегапиксельная, с автофокусом, с двумя светодиодными вспышками

**Термографическая:** FLIR®

**Фронтальная:** 5-мегапиксельная, с автофокусом

## МУЛЬТИМЕДИА

**Аудио:** FM-радио, музыкальный плеер, Maxx™ by Waves

**Запись видео:** 1080p, 30 к/с

**Воспроизведение видео:** 1080p, 60 к/с

## ПАМЯТЬ

Встроенная память 32 ГБ

Оперативная память 3 ГБ

Микро-SD (до 200 ГБ)

## ПОДКЛЮЧЕНИЕ

**Аудиоразъем:** 3,5 мм

**Bluetooth®:** 4.1

**NFC:** Да (Android Pay™)

**Wi-Fi®:** 802.11 b/g/n (2.4G)

**USB:** микро-USB 2.0, USB-OTG

**Тип Sim-карты:** Nano SIM, варианты с двумя и одной SIM-картой

**GPS:** GLONASS, GPS, aGPS, Beidou

## СКОРОСТЬ ПЕРЕДАЧИ ДАННЫХ†

**Максимальная скорость передачи данных в нисходящем канале связи:** 150 Мбит/с

**Максимальная скорость передачи данных в восходящем канале связи:** 50 Мбит/с

## АККУМУЛЯТОРНАЯ БАТАРЕЯ

**Тип:** Несъемная литий-ионная

**Емкость:** 3800 мА\*ч, quick charge 2.0

## АППАРАТНЫЕ КНОПКИ (КНОПКИ ПОД КОЛПАЧКАМИ)

**Боковые:** кнопка питания, увеличение/уменьшение громкости, программируемая кнопка, SOS кнопка

**Фронтальные:** Начало, назад, последнее приложение

## ЗАЩИТА ОТ ВНЕШНЕЙ СРЕДЫ

**Класс защиты IP68:** Водонепроницаемость на глубине до 5 метров в течение 60 минут, непроницаемость для пыли

**Военный стандарт 810G:** Стойкость к ударам и падению,

**Рабочие температуры:** от -25°C (-13°F) до 55°C (131°F),

Виброустойчивость – категория 4

**Испытание на падение:** До 1,8 м (6 футов)

## ПРОЦЕССОР

Qualcomm MSM8952 Octocore

## ПЛАТФОРМА (ОС)

Google Android™ Marshmallow

## NETWORK

**Версия для ЕС:**

**“Диапазоны 4G:** 1, 3, 7, 8, 20 (остальной мир),

Диапазоны 2, 4, 5, 7, 12, 17 (Северная Америка),”

**Диапазоны 3G:** Диапазоны HSDPA/WCDMA 850/900/2100

**Диапазоны 2G:** Четыре диапазона GSM/GPRS/EDGE 850/900/1800/1900

**Версия для США:**

**Диапазоны 3G:** Диапазоны HSDPA/WCDMA 850/1900/AWS с разновидностями

**Диапазоны 2G:** Четыре диапазона GSM/GPRS/EDGE 850/900/1800/1900

## РАЗМЕРЫ

73.4 x 147.9 x 12.95mm

## МАССА

225g

## ДАТЧИК

Датчик приближения

Датчик внешнего освещения

Гироскопический датчик

Электронный компас

Барометр / высотомер

## ДРУГОЕ

Светодиодная индикация (3 цвета)

**Приложения:** AVG, Office Suite, File Commander, Zello PTT,

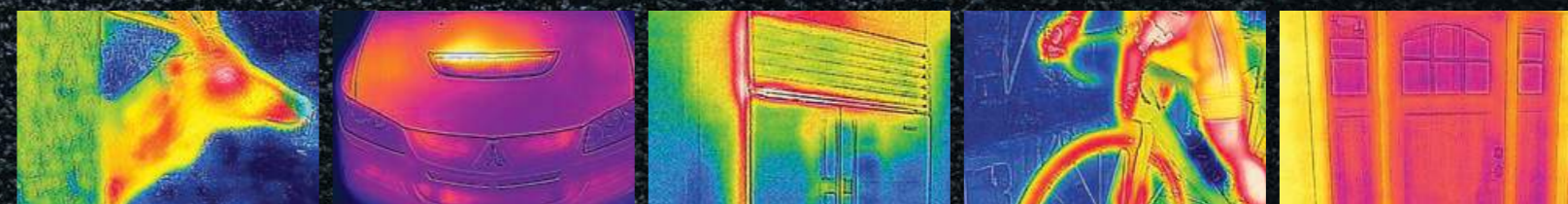
MyFLIR®, App Tool Box, Hike, GeoAlert

† Сетевые диапазоны в регионах могут быть другими в зависимости от оператора мобильной связи и вашего местонахождения. Скорости загрузки и передачи данных также зависят от оператора мобильной связи.

Доступный объем памяти меньше из-за программного обеспечения телефона. Времена работы аккумуляторной батареи без подзарядки (время разговора, время готовности и т.п.) зависят от использования сети и телефона. Примечание: Технические характеристики могут быть изменены без предварительного уведомления.

\* Когда переключатель Lockdown Switch включен. Аудиофункции не работают, когда этот переключатель установлен в положение SM.

\*\* Может не работать со всеми перчатками. Экран смартфона невозможно использовать под водой.



**BUILT FOR IT.™**





# CAT® S60

С ИНТЕГРИРОВАННОЙ ТЕРМОГРАФИЧЕСКОЙ ТЕХНОЛОГИЕЙ

СТЕХНОЛОГИЕЙ 



- ◆ **САМЫЙ ВОДОНЕПРОНИЦАЕМЫЙ СМАРТФОН МИРА**  
(ВЫДЕРЖИВАЕТ ПОГРУЖЕНИЕ НА ГЛУБИНУ ДО 5 МЕТРОВ\* В ТЕЧЕНИЕ 60 МИНУТ)
- ◆ **ЭКСКЛЮЗИВНАЯ ТЕРМОГРАФИЧЕСКАЯ ТЕХНОЛОГИЯ MSX ОТ FLIR®**
- ◆ **ОСНОВНАЯ 13-МЕГАПИКСЕЛЬНАЯ КАМЕРА ДЛЯ ПОДВОДНОЙ СЪЕМКИ С 2 ВСПЫШКАМИ**
- ◆ **ФРОНТАЛЬНАЯ 5-МЕГАПИКСЕЛЬНАЯ КАМЕРА**
- ◆ **ЛИТОЙ КОРПУС ПОВЫШЕННОЙ ПРОЧНОСТИ**
- ◆ **ВЫДЕРЖИВАЕТ ПАДЕНИЕ С ВЫСОТЫ ДО 1,8 М, СООТВЕТСТВУЕТ ВОЕННОМУ СТАНДАРТУ 810G**
- ◆ **ОЧЕНЬ ЯРКИЙ ДИСПЛЕЙ СО СТЕКЛОМ CORNING® GORILLA® GLASS 4-ГО ПОКОЛЕНИЯ**
- ◆ **ЕМКОСТНОЙ МУЛЬТИСЕНСОРНЫЙ 4,7" ЭКРАН ВЫСОКОГО РАЗРЕШЕНИЯ (HD) С АВТОМАТИЧЕСКОЙ ПОДДЕРЖКОЙ УПРАВЛЕНИЯ МОКРЫМИ ПАЛЬЦАМИ И ПАЛЬЦАМИ В ПЕРЧАТКЕ\*\***
- ◆ **БОЛЬШОЕ ВРЕМЯ РАБОТЫ АККУМУЛЯТОРНОЙ БАТАРЕИ БЕЗ ПОДЗАРЯДКИ (3800 МА\*Ч)**
- ◆ **ANDROID™ MARSHMALLOW**
- ◆ **КНОПКА "SOS"**
- ◆ **ПРОГРАММИРУЕМАЯ БЫСТРАЯ КЛАВИША**
- ◆ **ОПЕРАТИВНАЯ ПАМЯТЬ 3 ГБ. РАСШИРЯЕМАЯ ПАМЯТЬ (microSD™ ДО 200 ГБ)**

\*Когда переключатель Lockdown Switch включен. Аудиофункции не работают, когда этот переключатель установлен в положение 5M.

\*\*Может не работать со всеми перчатками. Экран смартфона невозможно использовать под водой.

## ПЕРЕЛОМНЫЙ МОМЕНТ В ИННОВАЦИЯХ В ОБЛАСТИ СМАРТФОНОВ

Станьте одним из первых владельцев самого водонепроницаемого смартфона с интегрированной термографической камерой. Объединяя несколько инструментов в одном устройстве, Cat® S60 поднимает создание отчетов о работе на новый уровень благодаря способности лучше чем когда-либо количественно оценивать вашу работу. Существенно измените вашу способность видеть мир с помощью компактного тепловизора.

## СМОТРИТЕ НА МИР ПО-ДРУГОМУ

Cat® S60, первое устройство такого типа, предоставляет вам доступ к термографическим технологиям непосредственно с вашего смартфона. Используя эксклюзивную технологию MSX от FLIR®, этот износостойкий смартфон предоставляет вам четкие термографические изображения, видео и даже таймлапсы, которыми вы можете делиться. Многоточечные измерители позволяют вам в дальнейшем определять температуру на вашем изображении, а тепловизионная технология способна видеть через среду, затрудняющую наблюдение, такую как дым.

## КАК РЫБА В ВОДЕ

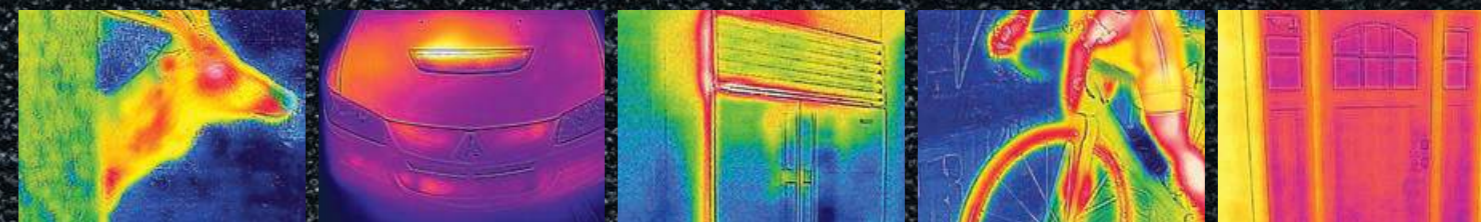
Этот самый водонепроницаемый в мире смартфон может выдерживать погружение на глубину до 5 метров на 60 минут с помощью нашего уникального переключателя Lockdown Switch\*\*. S60 также позволяет фотографировать и записывать видео под водой, он оснащен сенсорным экраном со стеклом Corning® Gorilla® Glass 4-го поколения и позволяет осуществлять управление пальцами в перчатке и мокрыми пальцами.


## СОХРАНЯЙТЕ ХЛАДНОКРОВИЕ В СЛОЖНЫХ СИТУАЦИЯХ


Выдерживающий падение с высоты до 1,8 м и оснащенный литым корпусом повышенной прочности, Cat® S60 превосходит требования даже военных спецификаций, что делает его идеальным помощником для людей, находящихся в самых тяжелых условиях.

## НЕОГРАНИЧЕННЫЙ ПОТЕНЦИАЛ

Доступ к тепловизору осуществляется простым нажатием кнопки, благодаря чему вы можете быстро обнаруживать разрывы изоляции и электрические дефекты и мониторить работу оборудования. Вы даже можете проверить уровень газа в баллоне для вашего газового барбекю или найти на рынке самую свежую буханку хлеба. Возможности действительно безграничны... Мы надеемся, что вы найдете все возможности.



 **ПОЛНОСТЬЮ ИНТЕГРИРОВАННАЯ**  
термографическая технология

 **САМЫЙ ВОДОНЕПРОНИЦАЕМЫЙ**  
на глубину до 5 метров в течение 1 часа\*

