



FLIR T420 и T440

Высокопроизводительная ИК-камера со встроенной видеокамерой, сенсорным дисплеем, Wi-Fi совместимостью и сменными объективами, а также с режимом мультиспектральной съемки MSX®, совмещение полей зрения и функция автоориентации

Максимальная гибкость и производительность нашей новой линейки T400 с ИК-детектором 320 x 240 пикселей:

Создание отличных ИК-снимков – ИК-разрешение 76 800 пикселей для четких изображений даже с большого расстояния.

Улучшение изображений благодаря функции MSX® – Функция мультиспектральной съемки добавляет детализацию визуального снимка к ИК-снимку для четкой локализации проблем.

Расширенные возможности оптики – Более широкий выбор объективов для решения различных задач.

Компас – Автоматически добавляет направление камеры к каждому снимку.

Wi-Fi совместимость – Отправка данных на смартфоны и планшетные ПК (iPhone®, iPad®, iPod touch®, или Android™) для быстрого обмена снимками и другой важной информацией с помощью приложения FLIR Tools Mobile.

Точные температурные измерения – Точность в пределах $\pm 2^\circ\text{C}$ или $\pm 2\%$ от показаний.

Большой температурный диапазон – До 1200°C при проверках электромеханического оборудования (T440).

Масштабируемая "Картинка в картинке" – Наложение ИК-снимков на визуальные изображения для дополнительной привязки при локализации проблем.

Возможности измерений – Используя сенсорный дисплей, добавьте до 5 окон и 5 точек измерения, для получения более детальной информации о температуре.

METERLiNK® – Беспроводная передача важных диагностических данных с токовых клещей и психрометра напрямую в камеру для добавления аннотаций к ИК-снимкам и поддержки дальнейших изысканий.

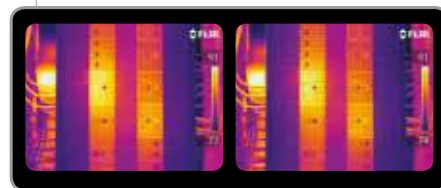
Пометки – Добавление голосовых комментариев через гарнитуру Bluetooth и текстовые комментарии с сенсорного дисплея; **Новинка!** Модель T440 имеет функцию пометок, с возможностью рисовать круги и стрелки на ИК/визуальных сохраненных снимках.

Автоориентация – Автоматическое расположение данных измерений на экране в альбомном либо портретном формате.

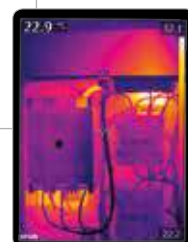
В комплекте – Карта памяти SD, адаптер/зарядное устройство 100-260 В пост. тока, два литий-ионных аккумулятора, 2-х секционное зарядное устройство, зарядное устройство с блоком питания под разные типы розеток, ПО FLIR Tools, кабель USB, видеокабель, солнцезащитный козырек, гарнитура Bluetooth®, крышка объектива, ремешок, прочный транспортировочный кейс.



Совместимость с Wi-Fi



Исходные ИК-снимок слева и снимок с улучшенной детализацией благодаря использованию функции MSX™ справа



Автоориентация обеспечивает сохранение вертикальной позиции данных на экране

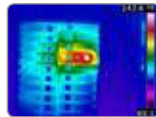
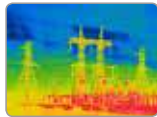


Встроенная цифровая камера 3,1 Мп, светодиодная подсветка, лазерный указатель, настройка фокуса, с кнопкой автофокуса и захватом изображения. Поворачиваемый объектив 120° с 8х непрерывным масштабированием



Беспроводное соединение METERLiNK® по Bluetooth®

Области применения



Энергетика – энергетики всего мира используют ИК камеры для обнаружения проблем или точек перегрева, а также других проблем которые могут привести к дорогостоящим сбоям в работе электрооборудования, и даже опасным возгораниям

Проверки электрооборудования – с помощью ИК-камеры сотрудники электро служб могут проверять электрические шкафы/панели и компоненты для бесконтактного осмотра их состояния.

Создание изображений

ХАРАКТЕРИСТИКИ	FLIR T420	FLIR T440
Диапазон измерений	от -20 °C до 650 °C	от -20 °C до 1200 °C
Цифровое масштабирование	4x непрерывное	8x непрерывное
Пометки на ИК и визуальном изображениях	—	Пометки на сохраненном изображении рисуются прямо на сенсорном экране
Мультиспектральная съемка (MSX)	ИК-снимок с улучшенной детализацией	ИК-снимок с улучшенной детализацией
Настройки инструментов измерений	7 предустановок: центральная точка; горячая точка (box max); холодная точка (box min); 3 точки; горячая точка - точка (box max+точка+дельта); горячая точка - температура (box max+разность температур+дельта); без измерений	6 предустановок: центральная точка; горячая точка (box max); холодная точка (box min); без измерений; пользовательская настройка 1; пользовательская настройка 2
Анализ измерений – профиль	—	Показывает линейный график температуры на снимке
ОБЩИЕ ХАРАКТЕРИСТИКИ		
Частота обновления изображения	60 Гц	
Угол обзора / минимальное фокусное расстояние/Совмещение полей зрения	25° x 19° / 0,4 м / Поле зрения адаптируется к ИК-объективу	
Фокусировка	Автоматическая или ручная	
Термочувствительность (N.E.T.D)	<0,045 °C при 30 °C	
Тип детектора – матрица в фокальной плоскости (FPA) – Неохлаждаемый микроболометр	320 x 240 пикселей	
Спектральный диапазон	7,5 – 13 мкм	
Компас	Добавляет направление камеры к каждому снимку	
Дисплей	Встроенный цветной сенсорный ЖК-дисплей 3,5"	
Тип изображения	ИК-изображение, визуальное, «Картинка в картинке» (с возможностью масштабирования и перемещения), MSX и галерея пиктограмм	
Хранение изображений	1000 радиометрических JPEG изображений (на карте памяти SD)	
Комментарии к картинке	Голосовые (60 с); текстовые, пометки, маркеры на ИК-изображении	
Периодическое сохранение изображений	7 секунд до 24 часов (ИК), 14 секунд до 24 часов (ИК и визуальные)	
Объективы	25° (опционально 6°, 15°, 45°, 90°, макросъемочная насадка 100, 50 мкм)	
Подсветка видео	Яркая светодиодная подсветка	
Лазерный указатель	Класс 2/Полупроводниковый AlGaInP диодный лазер: 1 мВт/635 нм (красный)	
Настройки	Выбор режима, цветовой палитры, информация о конфигурации изображения, единицы измерений, языка, форматов даты и времени и галерея изображений	
Режимы измерений	5 точек измерения, 5 областей, изотерма, автоматическое обнаружение горячих/холодных участков, разница температур	
Поправки измерений	Отраженная температура, коэффициент излучения	
Запись и передача видео	Запись нерадиометрического ИК-видео (MPEG-4 на карту памяти), Радиометрическое потоковое ИК-видео (Полностью динамическое на PC через USB или Wi-Fi), нерадиометрическое потоковое ИК-видео (MPEG-4 через Wi-Fi и нежаткое цветное видео чере USB)	
Мгновенный отчет	Создание отчета по термографической проверке в камере	
Тип аккумулятора/время работы	Ионно-литиевый/ > 4 часов, уровень заряда выводится на дисплей	
Зарядная система	Встроенная, с адаптером переменного тока/двухсекционное зарядное устройство	
Устойчивость к ударам/Вибрации	25G, IEC 60068-2-29 / 2G, IEC 60068-2-6	
Размер камеры (Д x Ш x В)/Вес	106x201x125 мм/0,88 кг, с аккумулятором	

62101-0101 ИК-камера FLIR T420 (320x240)
62101-0301 ИК-камера FLIR T440 (320x240)



АКСЕССУАРЫ

1196961ИК-объектив, f = 30 мм, 15° в комплекте с чехлом
1196960ИК-объектив, f = 10 мм, 45° в комплекте с чехлом
T197215Макросъемочная насадка 4x (100 мкм) в комплекте с чехлом
T197214Макросъемочная насадка 2x (50 мкм) в комплекте с чехлом
T197408ИК-объектив, 76 мм (6°) в комплекте с чехлом и монтажным аксессуаром
T197412ИК-объектив, 4 мм (90°) в комплекте с чехлом и монтажным аксессуаром

1196398Аккумулятор
T197667Блок батарей
T197650Двухсекционное зарядное устройство с блоком питания под разные типы розеток
T910750Блок питания с разъемами под разные типы розеток
T911230ACCКарта памяти SDHC на 4 Гб
1910423Кабель USB Std A <-> Mini-B
T198509Набор переходных устройств для прикуривателя, 12 В пост. тока, 1,2 м
1910582ACCВидеокабель

T198370Транспортировочный кейс
T198495Мягкая сумка для камер T4xx
T198493Солнцезащитный козырек
T198499Шейный ремень
T197771ACCГарнитура Bluetooth
T198583ПО FLIR Tools+ (только лицензия)
T911093Пояс для инструментов

